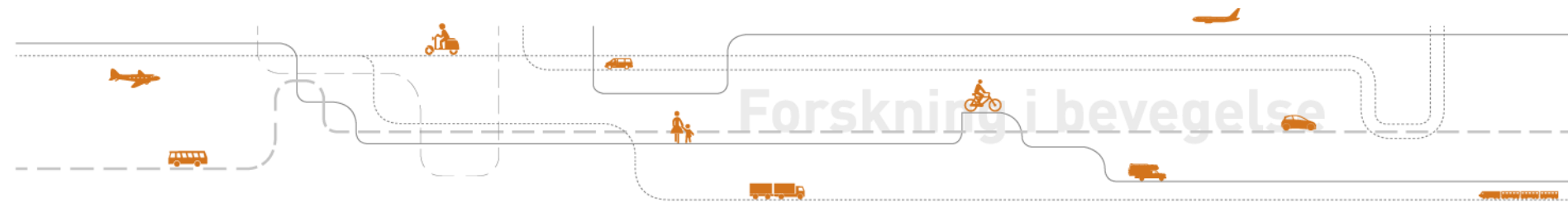


# Hvordan måle målene?

## Analyser av nasjonale sykkelmål – noen erfaringer

Erik Bjørnson Lunke, TØI  
NVTF 11.3.2019

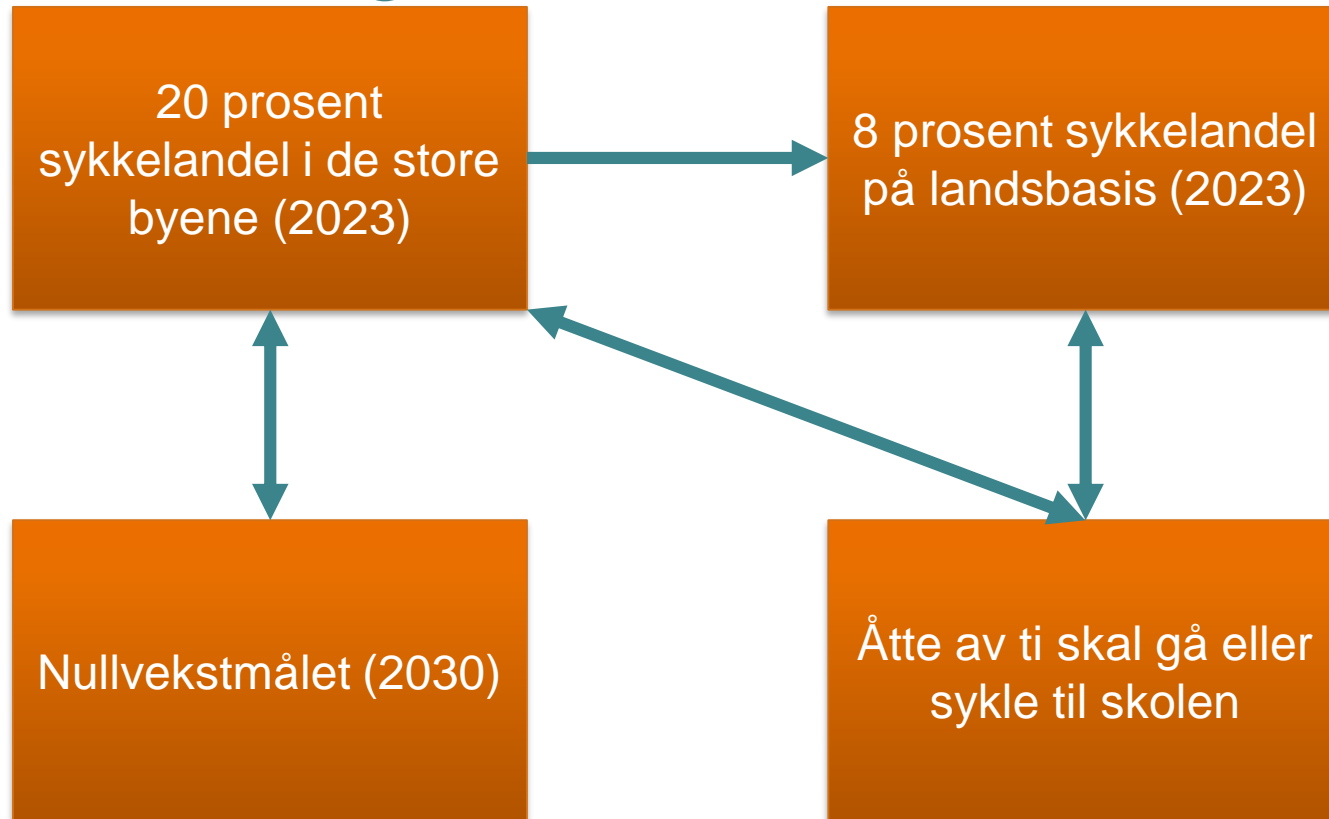


# Oppdraget

- For Statens Vegvesen Vegdirektoratet
- Grunnlagsanalyser av sykkelbruk i Norge
  - *Basert på RVU 2013/14*
- Sammenligne faktisk sykkelbruk med ulike målsetninger
- Se de ulike målene i sammenheng



# Ulike mål – men det er en sammenheng



# Utfordring #1: Hva skal vi måle?

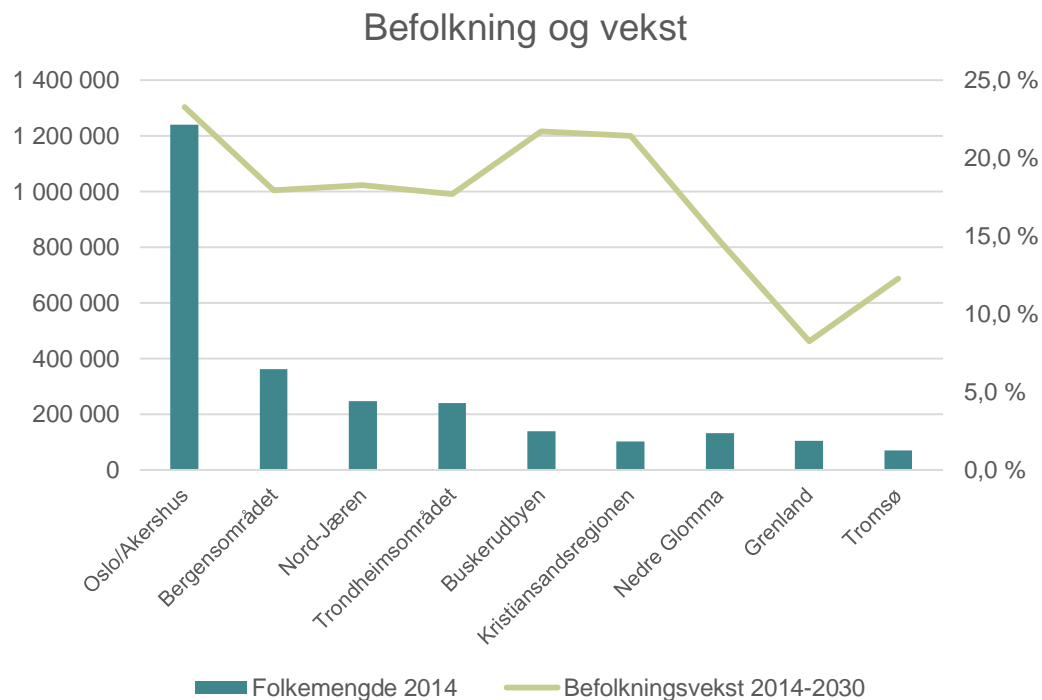
- Hvor?
- Når?
- Hvilke reiser?
  
- Viktige spørsmål som påvirker andeler og måloppnåelse

# De største byområdene

- Avgrensning for 20-prosentmålet og Nullvekstmålet
- Byområder som er inkludert i bypakker/byutredninger
  
- Vi må ta noen valg:
  - *Byområdenes avgrensning (hvilke kommuner)*
  - *Alle reiser under 100 km*
  - *Interne reiser (starter og slutter i byområdet)*

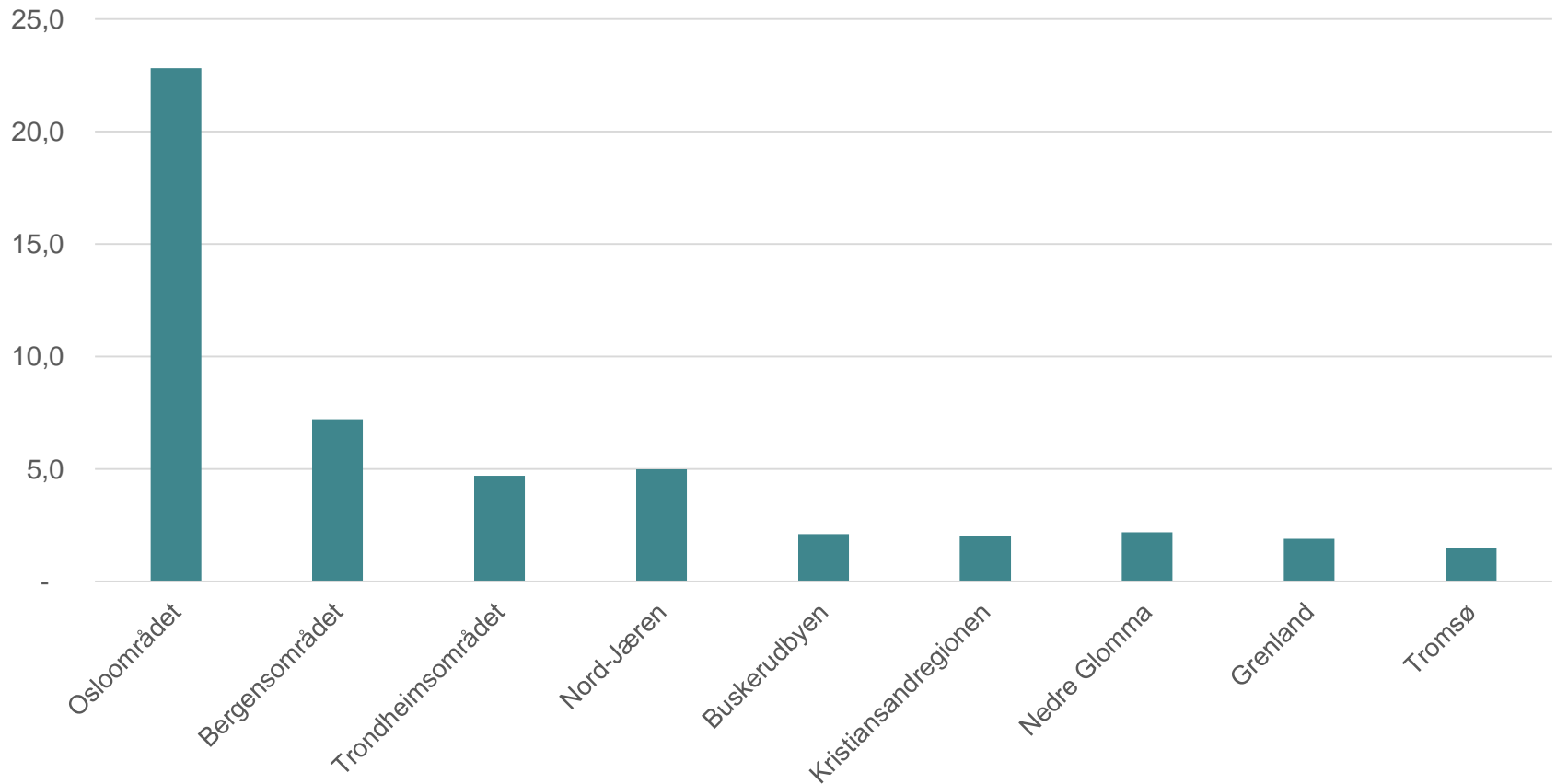
# De største byområdene

1. *Osloområdet*
2. *Bergensområdet*
3. *Trondheimsområdet*
4. *Nord-Jæren*
5. *Buskerudbyen*
6. *Kristiansand*
7. *Nedre Glomma*
8. *Grenland*
9. *Tromsø*

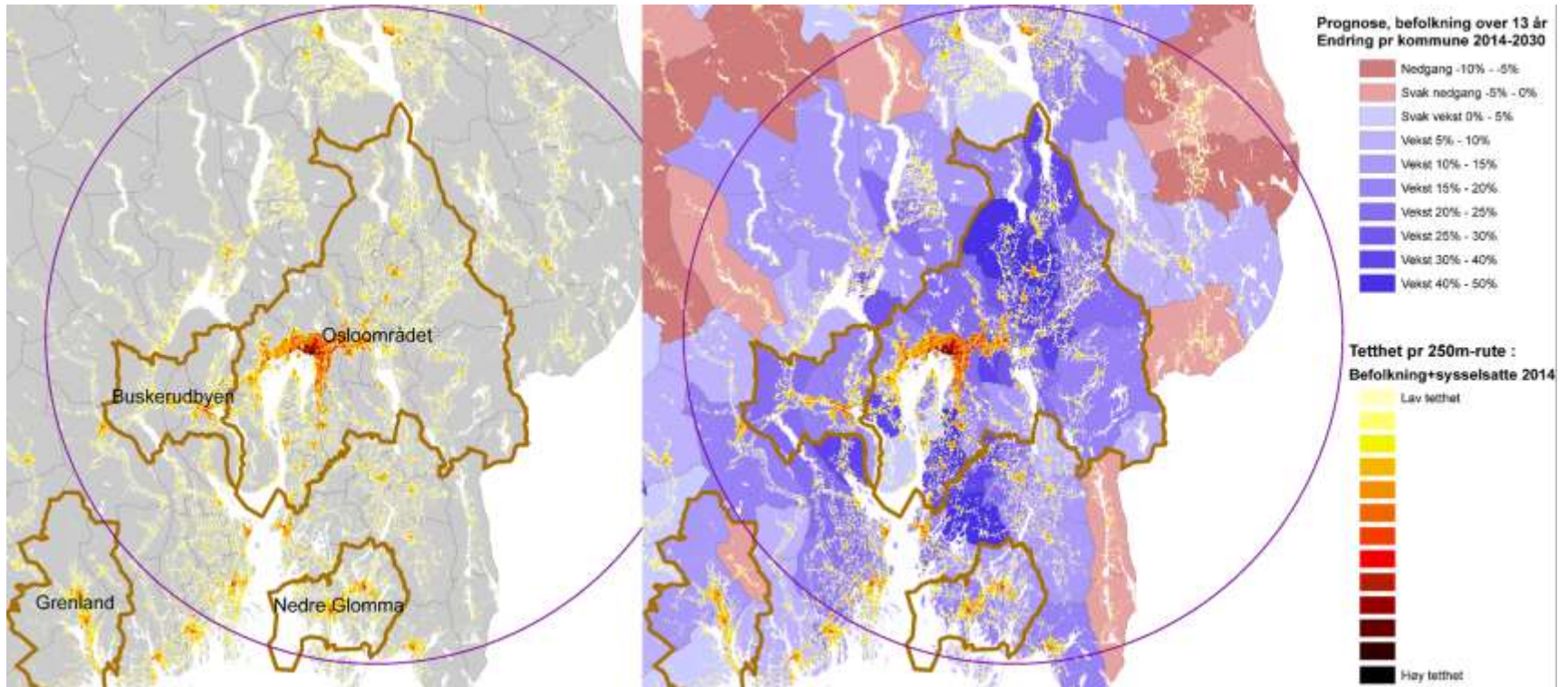


# Reisemengder

Andel av alle reiser <100 km



# Variert utstrekning





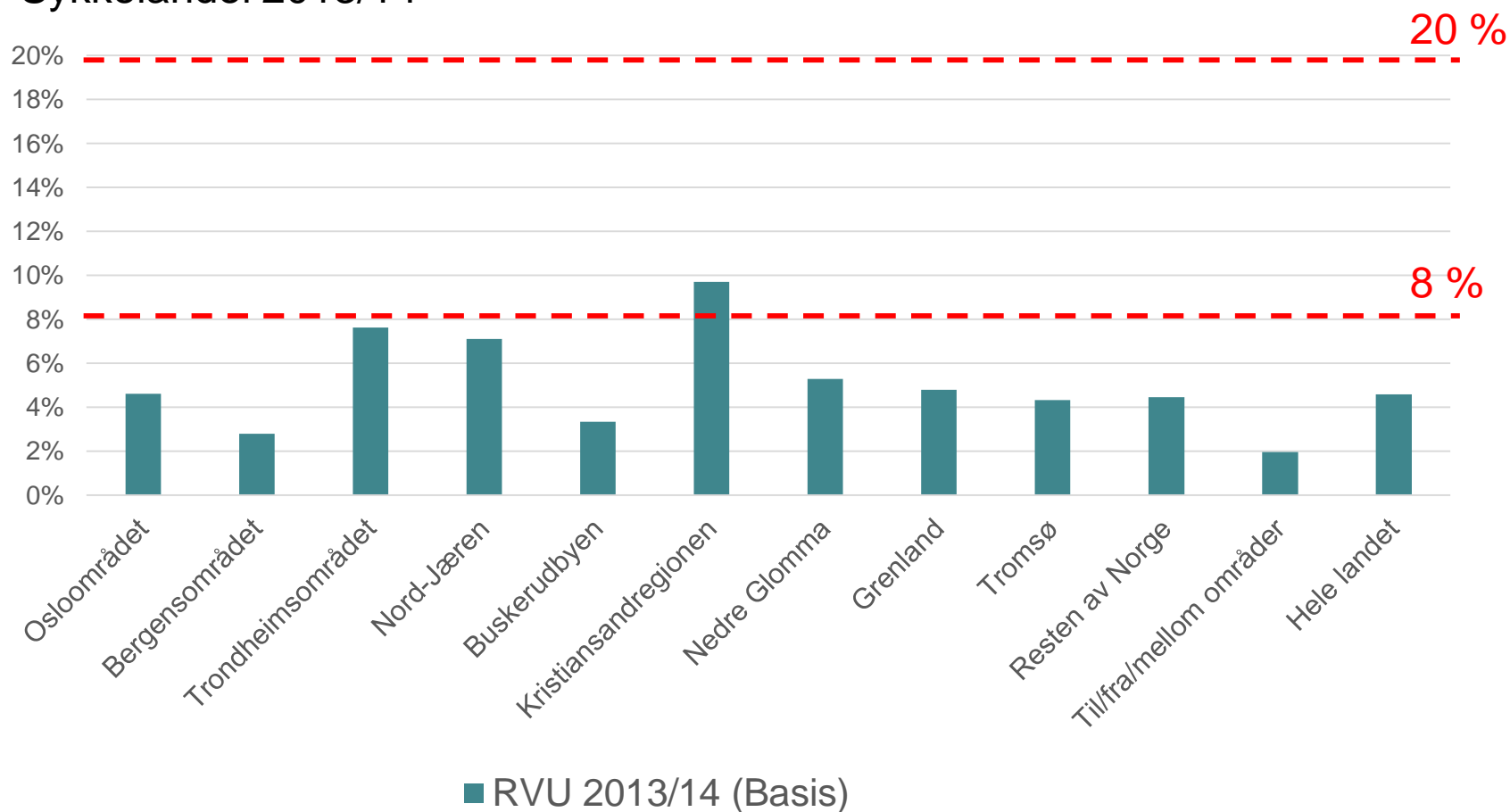
# Utfordring #2:

## Hvordan måler vi målene?

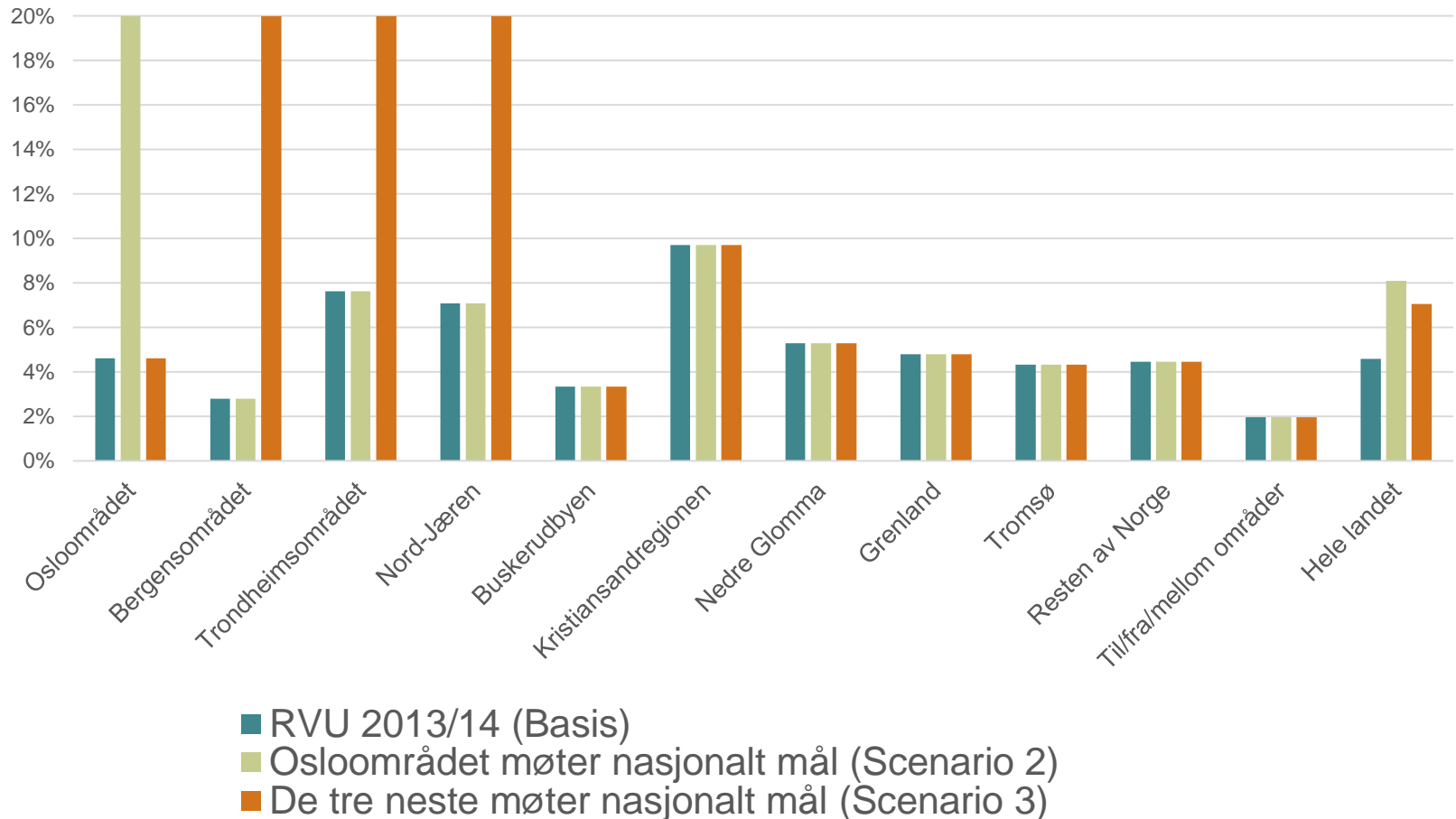
- Transportmiddelfordeling kan måles i
  - *Antall reiser*
  - *Kjørte kilometer (transportarbeid)*

# Dagens situasjon

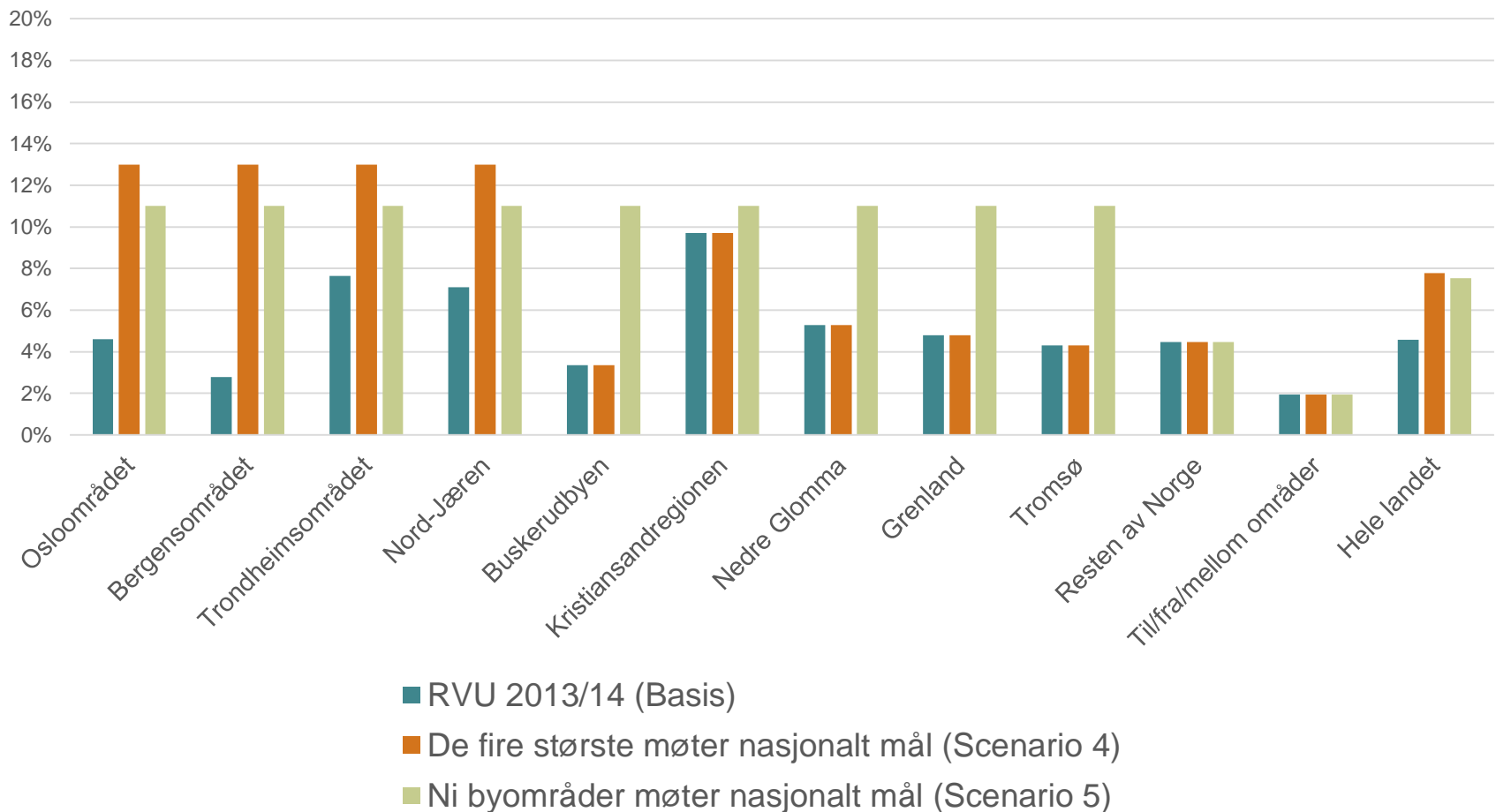
## Sykkelandel 2013/14



# Sammenheng mellom 20-prosentmålet og 8-prosentmålet - Scenarier



# Sammenheng mellom 20-prosentmålet og 8-prosentmålet - Scenarier



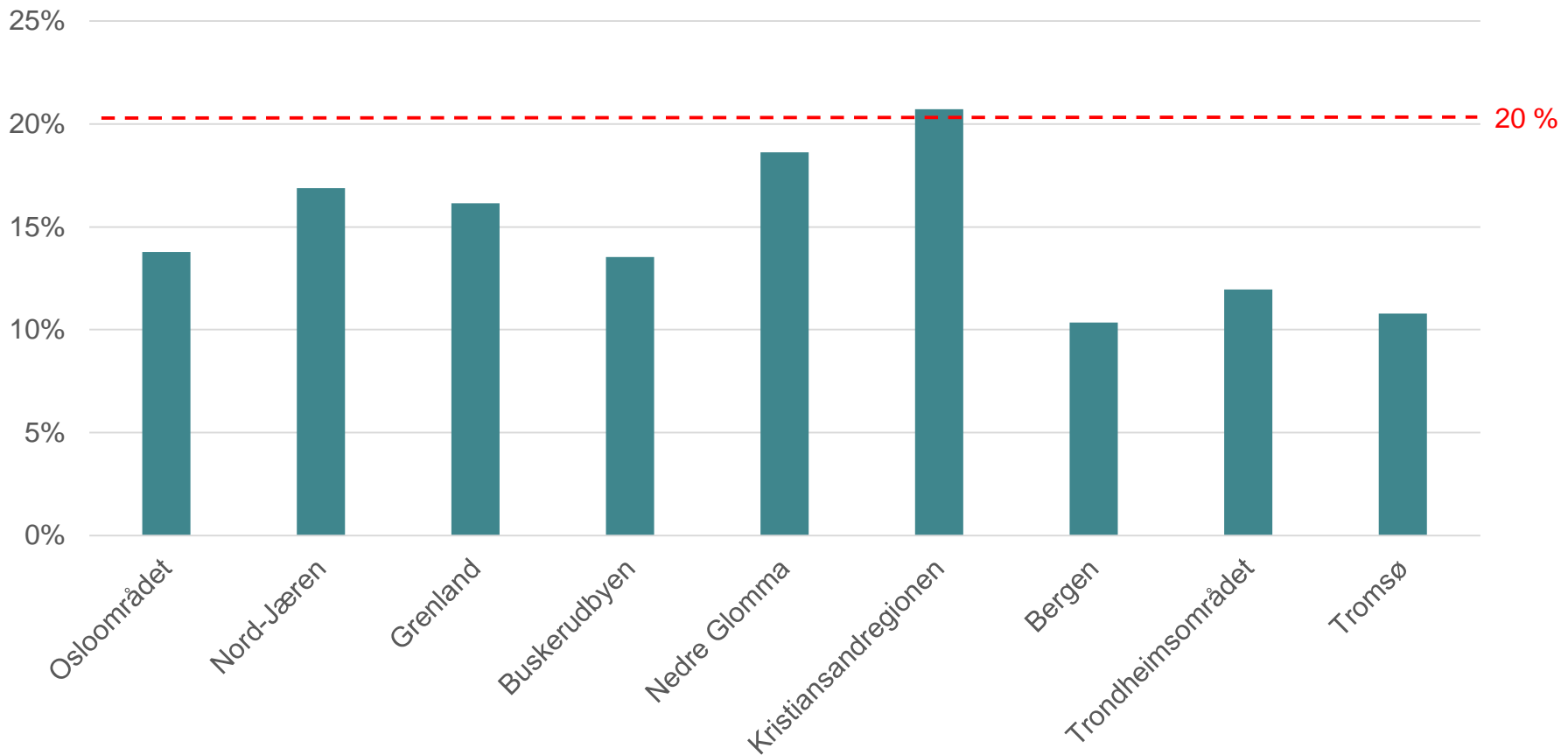
# Sammenheng mellom 20-prosentmålet og 8-prosentmålet - Scenarier

- Lettere å nå 8 prosent på landsbasis
- 20-prosentmålet kunne vært omformulert
  - *11 prosent i byområdene*
  - *Egne mål for*
    - Arbeidsreiser
    - Sommerhalvåret
    - Sentrale områder
    - Korte reiser
    - etc

# Nullvekstmålet

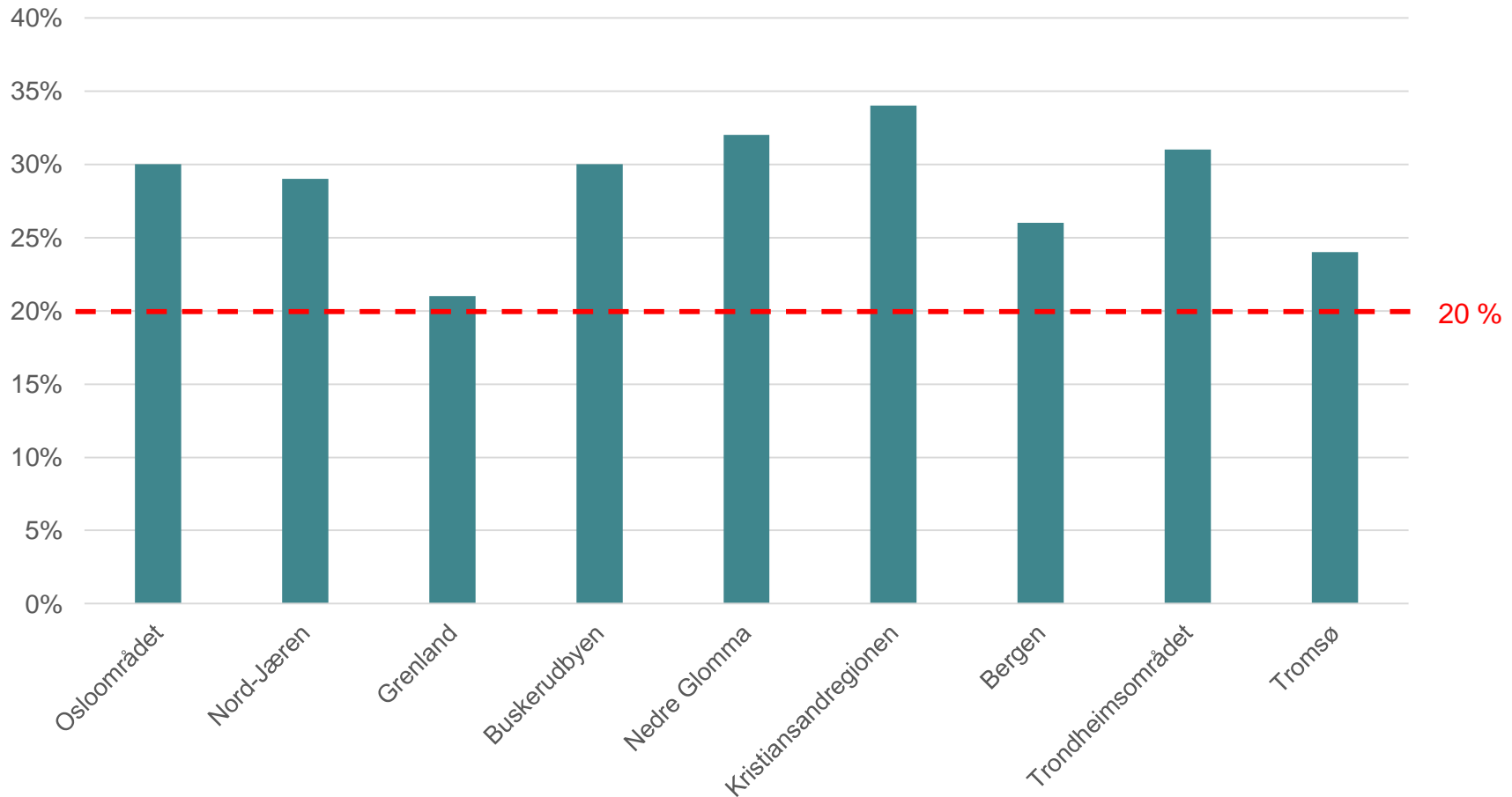
- Befolkningsframskriving 2014-2030 (SSB)
  - Bilbruk holdes fast (2014-nivå)
  - Vi «overfører» reiser fra bil til sykkel
  - Vi beregner for antall reiser og transportarbeid
- 
- Bilreiser: Nullvekst i antall. Bilandelen går ned.
  - Gange og Kollektiv: Normal vekst, basert på befolkningsvekst
  - Sykkel: Sterk vekst – «normalvekst» pluss overføring fra bil

# Antall reiser



*Nullvekst i antall reiser, overføring av bilturer til sykkel*

# Transportarbeid



*Nullvekst i transportarbeid, overføring av bilturer til sykkel*



# Oppsummert

- Målene er ikke alltid basert på grundig empiri
  - *Mindre realistiske/oppnåelige mål*
  - *Mindre sammenheng mellom målene*
- Uklart grunnlag – hvor gjelder målene
  - *Hvilke byer*
  - *Hvilke reiser*
  - *Antall reiser eller transportarbeid?*

# Takk for meg!

